



BELLANI

MOBILI DAL 1990

MADEIRA

collection



MADE IN ITALY

COLLEZIONE
MADEIRA
natural way of living



Qualcosa è cambiato! È nata una collezione che “ammorbidisce” il concetto di mobile. Fondamentale è la scelta di un design morbido, dolce che ama la linea curva, i decori intagliati, le sagome rotonde. Così tutti gli elementi della collezione acquistano un sapore particolare: sono tutti mobili importanti che presentano al massimo la loro funzione.

Comò, credenze, vetrine, letti e quello che serve per arredare una casa, vivono come pezzi unici ricchi di fascino romantico ed elegante di un tempo. A chi ama il candore del country raffinato o l'arredamento classico con una finitura decisa e morbida allo stesso tempo, a chi vuole personalizzare con una scelta fusion la sua casa offre una grande possibilità: vivere con passione in ogni stanza, ogni momento della giornata.

There's something new in the air! Introducing a new collection that “softens” the concept of furniture. The choice of a soft, mild design, characterised by curves, carved décor and rounded shapes is fundamental.

In this manner all of the elements that make up the collection acquire a particular flavour: they are all imposing pieces of furniture that embody their function to the utmost. Chests of drawers, dressers, glass fronted cabinets, beds and everything else you need to furnish a home, unique pieces, rich with the romantic and somewhat elegant charm of times gone by. To those who love the innocence of a refined country style or classic furnishings with a decisive yet soft finish and to those who prefer to personalise their home by choosing a fusion of various elements offers an excellent possibility: the chance to passionately experience every room, at every moment of the day.

COLLEZIONE MADEIRA

made in Italy



Sommario / **Summary**

Spazi Professionali / Private Rooms	pag. 7
Soggiorni / Living Spaces	pag. 27
Zona Notte / Night	pag. 113
Dati Tecnici / Technical Details	pag. 156
Indice dei prodotti / Index of Products	pag. 158



SPAZI PROFESSIONALI PRIVATE ROOMS



Studi, biblioteche personali, uffici
Studies, private libraries, offices



Art. 491
Libreria / Bookcase
307 x 48 x h. 243

Art. 492
Scrivania sagomata con piano
in pelle / Shaping writing desk
with leather top
190 x 90 x h. 79

Art. 493
Poltrona girevole regolabile
in pelle / Revolving upholstered
leather armchair
68 x 68 x h. 125

Art. 494
Poltroncina imbottita in vera
pelle / Leather upholstered
armchair
55 x 55 x h. 90

L'ELEGANZA DEL BIANCO PER LO STUDIO
THE ELEGANCE OF WHITE FOR THE STUDY





Art. 328
Specchiera rettangolare
Rectangular mirror
200 x 100

Art. 491
Libreria
Bookcase
307 x 48 x h. 243

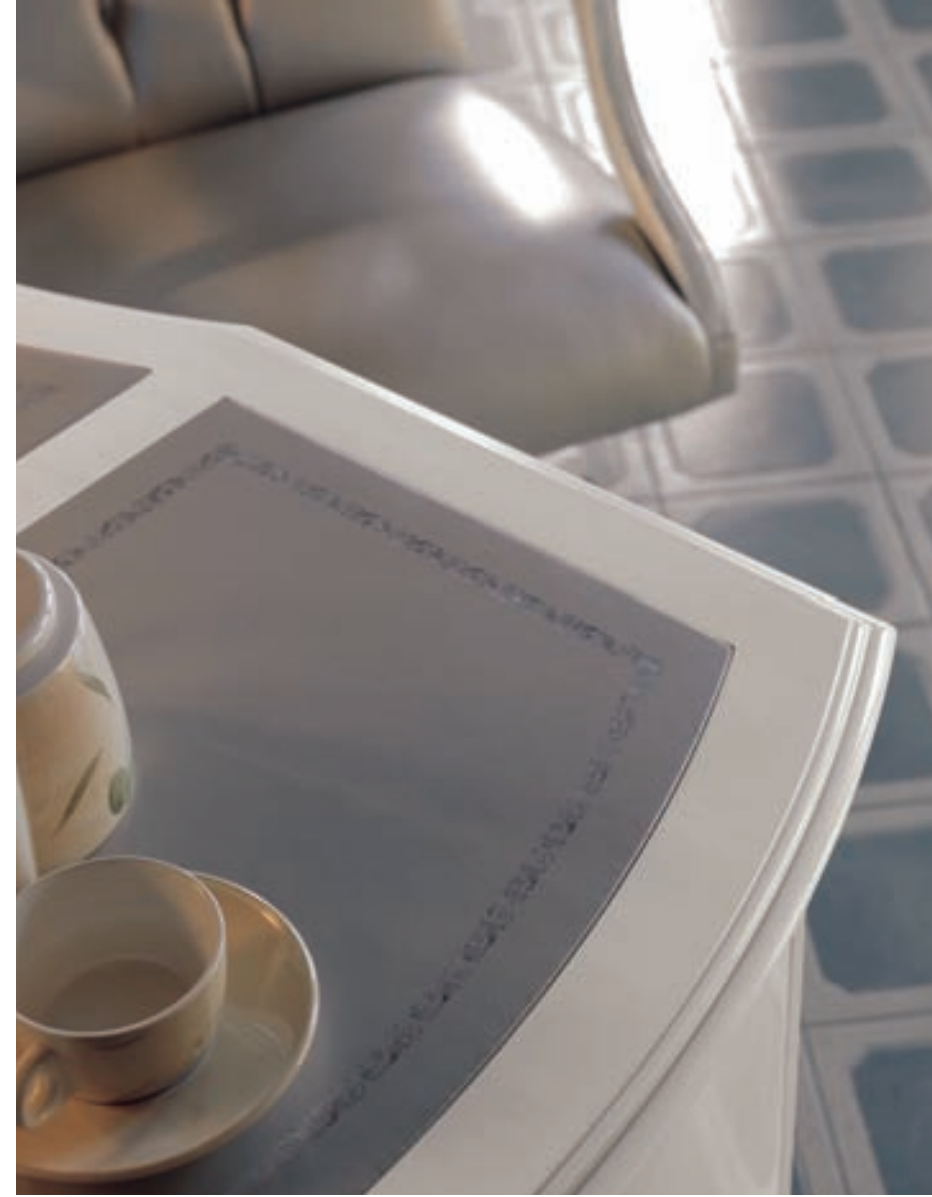
Art. 492
Scrivania sagomata con piano in pelle
Shaping writing desk with leather top
190 x 90 x h. 79

Art. 493
Poltrona girevole regolabile in pelle
Revolving upholstered leather armchair
68 x 68 x h. 125

Art. 494
Poltroncina imbottita in vera pelle
Leather upholstered armchair
55 x 55 x h. 90



Art. 492
Scrivania sagomata con piano in pelle
Shaping writing desk with leather top
190 x 90 x h. 79





Art. 494
Poltroncina imbottita in vera pelle
Leather upholstered armchair
55x55x h. 90



Art. 493
Poltrona girevole regolabile in vera pelle
Revolving upholstered leather armchair
68 x 68 x h. 125



Art. 442
Scrivania sagomata con piano in vera pelle
Shaped writing desk with leather top
190 x 90 x h. 79



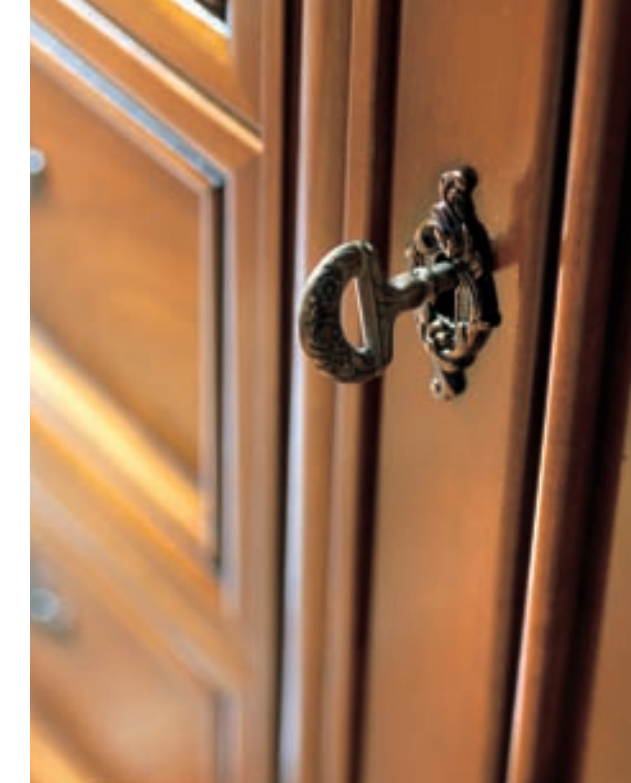


Art. 441
Libreria / Bookcase
307 x 48 x h. 243

Art. 443
Poltrona girevole regolabile in
pelle / Revolving upholstered
leather armchair
68 x 68 x h. 125

Art. 442
Scrivania sagomata con piano in
vera pelle / Shaping writing desk
with leather top
190 x 90 x h. 79

Art. 444
Poltroncina imbottita in vera
pelle / Leather upholstered
armchair
55 x 55 x h. 90



Art. 441
Libreria / Bookcase
307 x 48 x h. 243



Art. 443
Poltrona girevole regolabile
imbottita in vera pelle
*Adjustable revolving armchair
padded and leather upholstered*
68 x 68 x h. 125



Art. 444
Poltroncina imbottita in vera pelle
Padded and leather upholstered armchair
55 x 55 x h. 90



Art. 412
Capotavola con schienale
Paglia di Vienna
*Head table chair in Vienna
straw*
55 x 55 x h. 90

Art. 414
Divanetto 2 posti con
schienale Paglia di Vienna
*Small 2-seat sofa 2 with
Vienna straw back*
120 x 57 x h. 90

Art. 432
Tavolino rettangolare
piano legno
*Wooden top rectangular
cocktail table*
120 x 60 x h. 50



SOGGIORNI
LIVING SPACES





Art. 324
Specchiera rettangolare
Rectangular mirror
120 x 90

Art. 457
Credenza 2 ante scorrevoli
Sideboard with 2 sliding doors
148 x 53 x h. 109

Art. 453
Tavolo quadrato allungabile
Square extension table
110 (aperto/extended
40+40) x 110 x h. 79

Art. 459
Sedia
Chair
50 x 50 x h. 90

Art. 451
Argentiera 2 ante battenti con cassetti
*Display cabinet with 2 hinged doors and
drawers*
152 x 49 x h. 218



Art. 366
Porta TV 2 ante scorrevoli
TV element, 2 sliding doors
145 x 50 x h. 69

Art. 316
Porta TV 2 ante scorrevoli con intarsio
TV element, 2 sliding doors with inlay
145 x 50 x h. 69



Art. 317
Specchiera tonda
Round mirror
Ø 96

Art. 408
Argentiera 3 ante scorrevoli
Display cabinet with 3 sliding doors
188 x 49 x h. 218

IL FASCINO DELLA CREDENZA
THE CHARME OF THE SIDEBOARD



Art. 407
Credenza due ante
scorrevoli con intarsio
*Sideboard with two sliding
doors with inlay*
148 x 53 x h. 109

Art. 411
Capotavola
Head table chair
55 x 55 x h. 90





Art. 324
Specchiera rettangolare
Rectangular mirror 120x90

Art. 457
Credenza 2 ante scorrevoli
Sideboard with 2 sliding doors
148 x 53 x h. 109



Art. 458
Argentiera 3 ante
scorrevoli con cassetti
*Display cabinet with 3
sliding doors and drawers*
188 x 49 x h. 218

Art. 411
Capotavola
Armchair
55 x 55 x h. 90

Art. 413
Divanetto 2 posti
Two seater Sofa
120 x 57 x h. 90

Art. 482
Tavolino rettangolare
piano legno
*Small rectangular table
with wooden top*
120 x 60 x h. 50



Art. 403
Tavolo quadrato allungabile
Square extension table
110 (aperto / extended 40+40) x 110 x h. 79

Art. 404
Tavolo rettangolare allungabile
Rectangular extension table
180 (aperto / extended 50+50) x 110 x h. 79

Art. 405
Tavolo rettangolare allungabile
Rectangular extension table
180 (aperto / extended 50+50) x 90 x h. 79





Art. 401
Argentiera 2 ante
battenti con cassetti
*Display cabinet with
2 hinged doors and drawers*
152 x 49 x h. 218

Art. 402
Credenza 3 ante
scorrevoli con intarsio
*Sideboard with 3
sliding doors and inlay*
214 x 53 x h. 109

Art. 405
Tavolo rettangolare allungabile
Rectangular extension table
180 (aperto/extended 50+50) x 90 x h. 79

Art. 409
Sedia
Chair
50 x 50 x h. 90

Art. 411
Capotavola
Armchair
55 x 55 x h. 90

UN MOBILE DELLA TRADIZIONE: LA CREDENZA A TRE ANTE
TRADITIONAL FURNITURE:
THE SIDEBOARD WITH THREE DOORS



Art. 402
Credenza tre ante scorrevoli con intarsio
Sideboard with 3 sliding doors with inlay
214 x 53 x h. 109



Art. 401
Argentiera 2 ante battenti con cassetti
Silverware cabinet with 2 hinged doors and drawers
152 x 49 x h. 218



Art. 415
Vetrina 1 anta con cassetto
Display cabinet with 1 door
and drawer
85 x 49 x h. 205





Art. 407
Credenza 2 ante scorrevoli
con intarsio
*Sideboard with 2 sliding
doors and inlay*
148 x 53 x h. 109

Art. 410
Sedia con schienale
in Paglia di Vienna
Chair with Vienna straw back
50 x 50 x h. 90

Art. 412
Capotavola con schienale
in Paglia di Vienna
*Armchair with
Vienna straw back*
55 x 55 x h. 90

Art. 403
Tavolo quadrato allungabile
Square extension table
110 (aperto / extended 40+40)
x 110 x h. 79

Art. 408
Argentiera 3 ante scorrevoli
*Display cabinet with
3 sliding doors*
188 x 49 x h. 218

LA VETRINA PROTAGONISTA
THE GLASS FRONT CABINET ASSUMES A LEADING ROLE



Art. 408
Argentiera 3 ante scorrevoli
con cassetti
*Display cabinet with 3 sliding
doors and drawers*
188 x 49 x h. 218





PER CHI AMA TRASPARENZA E LEGGEREZZA
FOR THOSE WHO LOVES TRANSPARENCY AND LIGHTNESS

Art. 451
Argentiera 2 ante battenti
con cassetti
*Display cabinet with 2
hinged doors and drawers*
152 x 49 x h. 218





Art. 451
Argentiera 2 ante battenti
con cassetti
*Display cabinet with 2
hinged doors and drawers*
152 x 49 x h. 218

Art. 452
Credenza 3 ante scorrevoli
Sideboard with 3 sliding doors
214 x 53 x h. 109

Art. 459
Sedia
Chair
50 x 50 x h. 90

Art. 453
Tavolo quadrato allungabile
Square extension table
110 (aperto/extended 40+40) x 110 x h. 79

Art. 454
Tavolo rettangolare allungabile
Rectangular extension table
180 (aperto 50+50) x 110 x h. 79

Art. 455
Tavolo rettangolare allungabile
Rectangular extension table
180 (aperto 50+50) x 90 x h. 79



L'ARMONIA DEL CONTRASTO BIANCO NERO
THE HARMONY OF CONTRASTING BLACK AND WHITE



Art. 452
Credenza 3 ante scorrevoli
Sideboard with 3 sliding doors
214 x 53 x h. 109



Art. 457
Credenza 2 ante scorrevoli
Sideboard with 2 sliding doors
148 x 53 x h. 109





Art. 431

Tavolino quadrato
piano legno
*Small square table
with wooden top*
60 x 60 x h. 50

Art. 432

Tavolino rettangolare
piano legno
*Small rectangular table
with wooden top*
120 x 60 x h. 50

Art. 457

Credenza 2 ante scorrevoli
Sideboard with 2 sliding doors
148 x 53 x h. 109

Art. 461

Capotavola
Armchair
55 x 55 x h. 90

Art. 463

Divanetto 2 posti
Two seater sofa
120 x 57 x h. 90



ARMONIOSA ED ELEGANTE
HARMONIOUS AND ELEGANT



Art. 465
Vetrina 1 anta con cassetto.
Display cabinet with 1 door and drawer
85 x 49 x h. 205



Art. 461
Capotavola
Armchair
55 x 55 x h. 90

Art. 459
Sedia
Chair
50 x 50 x h. 90



Art. 463
Divanetto 2 posti
Two seater sofa
120 x 57 x h. 90

Art. 412
Capotavola con schienale in
Paglia di Vienna
Armchair with Vienna straw back
55 x 55 x h. 90

Art. 413
Divanetto 2 posti
Two seater sofa
120 x 57 x h. 90



Art. 468
Vetrina 1 anta sx con cassetto
1 door cabinet with drawer
85 x 49 x h. 205

Art. 477
Base porta TV con cassetti
TV element with drawers
186 x 50 x h. 61

Art. 478
Boiserie con ripiani
Boiserie with shelves
180 x 28 x h. 130

Art. 467
Vetrina 1 anta dx con cassetto
1 door cabinet 1 with drawer
85 x 49 x h. 205





L'INTRAMONTABILE FASCINO DEL BIANCO
THE ALWAYS-FASCINATING WHITE



Art. 467
Vetrina 1 anta dx con cassetto
Display cabinet with 1 door and drawer
85 x 49 x h. 205

Art. 414
Divanetto 2 posti con schienale
Paglia di Vienna
2 seat sofa with Vienna straw back
120 x 57 x h. 90

Art. 418
Vetrina 1 anta sx con cassetto
1 door cabinet with drawer
85 x 49 x h. 205

Art. 427
Base porta TV con cassetti
TV Element with drawers
186 x 50 x h. 61

Art. 417
Vetrina 1 anta dx con cassetto
1 door cabinet with drawer
85 x 49 x h. 205





Art. 412
Capotavola con schienale
Paglia di Vienna
Head table with Vienna straw
back
55 x 55 x h. 90

Art. 417
Vetrina 1 anta dx con cassetto
1 door cabinet with drawer
85 x 49 x h. 205





Art. 414
 Divanetto 2 posti con schienale
 Paglia di Vienna
 2 seat sofa with Vienna straw back
 120 x 57 x h. 90

Art. 418
 Vetrina 1 anta sx con cassetto
 1 door cabinet with drawer
 85 x 49 x h. 205

Art. 427
 Base porta TV con cassetti
 TV Element with drawers
 186 x 50 x h. 61

Art. 428
 Boiserie con ripiani
 Boiserie with shelves
 180 x 28 x h. 130

Art. 417
 Vetrina 1 anta dx con cassetto
 1 door cabinet with drawer
 85 x 49 x h. 205

LA COMPOSIZIONE IN ARGENTO
THE SILVER COMPOSITION





Art. 496
Soggiorno
Living room element
316 x 60/48 x h. 228



Art. 482
Tavolino rettangolare piano legno
Wooden top small rectangular cocktail table
120 x 60 x h. 50

I TAVOLINI DA SALOTTO, COMPLEMENTI INDISPENSABILI
SMALL TABLE FOR LIVING ROOM, NECESSARY OBJECTS



Art. 481
Tavolino quadrato piano legno
Wooden top small square cocktail table
60 x 60 x h. 50



Art. 495
Soggiorno
Living room element
330 x 60/48 x h. 243



Art. 495
Soggiorno
Living room element
330 x 60/48 x h. 243

Art. 481
Tavolino quadrato piano legno
Wooden top small square cocktail table
60 x 60 x h. 50





Art. 432
Tavolino rettangolare piano legno
Rectangular wooden top table
120 x 60 x h. 50



IL CILIEGIO, PER CHI AMA L'ELEGANZA DELLA TRADIZIONE
THE CHERRY, FOR WHOM LIKES THE ELEGANCE OF TRADITION



Art. 445
Soggiorno
Living room element
330 x 60/48 x h. 243

Art. 432
Tavolino rettangolare
piano legno
Wooden top small
rectangular cocktail table
120 x 60 x h. 50

Art. 411
Capotavola
Head table chair
55 x 55 x h. 90



Art. 453
Tavolo quadrato allungabile
Extendable square table
110 (aperto 40 + 40) x 110 x h. 79

Art. 454
Tavolo rettangolare allungabile
Extendable rectangular table
180 (aperto 50 + 50) x 110 x h. 79

Art. 455
Tavolo rettangolare allungabile
Extendable rectangular table
180 (aperto 50 + 50) x 90 x h. 79

Art. 459
Sedia
Chair
50 x 50 x h. 90





Art. 497
Soggiorno
Living room element
288 x 60/48 x h. 243

Art. 453
Tavolo quadrato allungabile
Extendable squared table
110 (aperto 40 + 40) x 110 x h. 79

Art. 459
Sedia
Chair
50 x 50 x h. 90



Art. 403
Tavolo quadrato allungabile
Extendable square table
110 (aperto 40 + 40) x 110 x h. 79

Art. 404
Tavolo rettangolare allungabile
Extendable rectangular table
180 (aperto 50 + 50) x 110 x h. 79

Art. 405
Tavolo rettangolare allungabile
Extendable square table
180 (aperto 50 + 50) x 90 x h. 79

Art. 410
Sedia con schienale Paglia di Vienna
Chair with Vienna straw back
50 x 50 x h. 90

Art. 412
Capotavola con schienale Paglia di Vienna
Head table chair with Vienna straw back
55 x 55 x h. 90





Art. 412
Capotavola con schienale
Paglia di Vienna
Head table chair with
Vienna straw back
55 x 55 x h. 90

Art. 432
Tavolino rettangolare piano
legno
Rectangular wooden top table
120 x 60 x h. 50

Art. 448
Soggiorno
Living room element
261 x 60/48 x h. 243

L'EMOZIONE SI RINNOVA AD OGNI INTAGLIO
EACH CARVING RENOVATES THE EMOTION



Art. 447
Soggiorno
Living room element
288 x 60/48 x h. 243

Art. 410
Sedia con schienale Paglia di Vienna
Chair with Vienna straw back
50 x 50 x h. 90

Art. 412
Capotavola con schienale Paglia di Vienna
Head table chair with Vienna straw back
55 x 55 x h. 90

Art. 404
Tavolo rettangolare allungabile
Extendable rectangular table
180 (aperto 50 + 50) x 110 x h. 79





INTARSI PREZIOSI PER UNA PARETE DI ALTA EBANISTERIA
PRECIOUS INLAYS FOR A HIGH QUALITY CABINET MAKING



Art. 449
Soggiorno
Living room element
288 x 60/48 x h. 243



Art. 449
Soggiorno
Living room element
288 x 60/48 x h. 243

Art. 404
Tavolo rettangolare allungabile
Extendable rectangular table
180 (aperto 50 + 50) x 110 x h. 79

Art. 410
Sedia con schienale
Paglia di Vienna
*Chair with Vienna
straw back*
50 x 50 x h. 90

Art. 412
Capotavola con schienale
Paglia di Vienna
*Head table chair with
Vienna straw back*
55 x 55 x h. 90

L'EFFICACIA DEL PROGETTO SI LEGGE NEI DETTAGLI
THE EFFICACY OF THE PROJECTS IS EVIDENT IN THE DETAILS



Art. 450
Soggiorno
Living room element
353 x 60/48 x h. 243



Art. 450
Soggiorno
Living room element
353 x 60/48 x h. 243



ZONA NOTTE
NIGHT





Art. 472

Comodino 3 cassetti
3-drawer bedside cabinet
55 x 37 x h 72

Art. 490

Giroletto con testata in "capitoné"
Bed with panel "capitoné"
173 x 215 x h. 125
(interna / inside 162 x 202)

Art. 490/180

Giroletto con testata in "capitoné"
Bed with panel "capitoné"
193 x 215 x h.125
(interna / inside 182 x 202)

Art. 328

Specchiera rettangolare
Rectangular mirror
200 x 100

Art. 396

Armadio 3 ante scorrevoli
con cassetti
*Wardrobe with 3 sliding
doors and drawers*
220 x 70 x h 255

Art. 346

Armadio 3 ante scorrevoli
con intarsio e cassetti
*Wardrobe with 3 sliding
doors, inlay and drawers*
220 x 70 x h 255



Art. 328
Specchiera rettangolare
Rectangular mirror
200 x 100

Art. 397
Armadio 2 ante battenti con cassetti
Wardrobe with 2 hinged doors and drawers
132 x 65 x h 205

Art. 347
Armadio 2 ante battenti con intarsio e cassetti
Wardrobe with 2 hinged doors, inlay and drawers
132 x 65 x h 205





Art. 396
Armadio 3 ante scorrevoli
con cassetti
*Wardrobe with 3 sliding
doors and drawers*
220 x 70 x h 255

Art. 346
Armadio tre ante scorrevoli
con intarsio e cassetti
*Wardrobe with 3 sliding doors
with inlay and drawers*
220 x 70 x h 255

Art. 471
Comò 4 cassetti
4-drawer chest
126 x 53 x h 116

Art. 324
Specchiera rettangolare
Rectangular mirror 120 x 90

UN LETTO PER I VOSTRI SOGNI
A BED FOR YOUR DREAMS



Art. 472
Comodino 3 cassetti
3-drawer bedside cabinet
55 x 37 x h 72

Art. 480
Giroletto con testata sagomata in ecopelle
Bed base with leatherette upholstered headboard
173 x 215 x h. 125
(interna / inside 162 x 202)

Art. 480/180
Giroletto con testata sagomata in ecopelle
Bed base with leatherette upholstered headboard
193 x 215 x h.125
(interna / inside 182 x 202)

Art. 471
Comò 4 cassetti
4-drawer chest
126 x 53 x h. 116





Art. 471
Comò 4 cassetti
4-drawer chest
126 x 53 x h. 116

Art. 474
Specchiera
Mirror
95 x h. 80





Art. 485
Armadio 4 ante battenti con
vetri, cassetti e corpo avanzato
*Wardrobe with 4 hinged doors,
protruding body and drawers*
291 x 68 x h. 255





Art. 475
Armadio 4 ante battenti con
cassetti e corpo avanzato
*Wardrobe with 4 hinged doors
with drawers and protruding body*
291 x 68 x h. 255



LASCIATI AVVOLGERE DA SOGNI ED EMOZIONI
ALLOW YOURSELF TO BE EMBRACED BY DREAMS AND EMOTIONS



Art. 482
Tavolino rettangolare piano legno
Small rectangular table with
wooden top
120 x 60 x h. 50

Art. 469
Letto a barca
Empire style bed
173 x 219 x h. 125
(misura interna/inside
measurement 162 x 202)

Art. 469/180
Letto a barca
Empire style bed
193 x 219 x h. 125
(misura interna/inside
measurement 182 x 202)

Art. 472
Comodino tre cassetti
3-drawer bedside cabinet
55 x 37 x h. 72

Art. 412
Capotavola con schienale in Paglia
di Vienna
Armchair with Vienna straw back
55 x 55 x h. 90

Art. 482
Tavolino rettangolare piano legno
*Small rectangular table with
wooden top*
120 x 60 x h. 50



UN CONTENITORE ESCLUSIVO
AN EXCLUSIVE STORAGE CONTAINER



Art. 486
Armadio 3 ante scorrevoli
con vetro e cassetti
*Wardrobe with 3 sliding
doors with glass and drawers*
291 x 70 x h. 255



Art. 476
Armadio 3 ante scorrevoli con cassetti
Wardrobe with 3 sliding doors and drawers
291 x 70 x h. 255



ARMONIA DI CURVE, INTARSI, INTAGLI
HARMONIUS BLEND OF CURVES, INLAY, ENGRAVINGS





Art. 407

Credenza 2 ante scorrevoli con intarsio
Sideboard with 2 sliding doors and inlay
148 x 53 x h. 109

Art. 419

Letto a barca con intarsio
Empire style bed with inlay
173 x 219 x h. 125
(interno / inside 162x202)

Art. 419/180

Letto a barca con intarsio
Empire style bed with inlay
193 x 219 x h. 125
(interno / inside 182x202)

Art. 422

Comodino tre cassetti
3-drawer bedside cabinet
55 x 37 x h. 72



Art. 439
Letto a barca con pannello
capitonè
*Empire style bed with panel
"capitonè"*
173 x 219 x h. 125
(interno / inside 162x202)

Art. 439/180
Letto a barca con pannello
capitonè
*Empire style bed with panel
"capitonè"*
193 x 219 x h.125
(interno / inside 182x202)

Art. 422
Comodino tre cassetti
3-drawer bedside cabinet
55 x 37 x h. 72





Art. 425
Armadio 4 ante battenti con intarsio, corpo
avanzato e cassetti
Wardrobe with 4 hinged doors with inlay,
protruding body and drawers
291 x 68 x h. 255

Art. 435

Armadio 4 ante battenti con vetri, intarsio,
corpo avanzato e cassetti
*Wardrobe with 4 hinged doors with glass,
inlay, protruding body and drawers*
291 x 68 x h. 255





Art. 423
Comò con ribalta e intarsio
Chest of drawers with inlay and
flap door
126 x 53 x h. 116

Art. 424
Specchiera
Mirror
95 x h. 80





Art. 422
Comodino 3 cassetti
3-drawer bedside cabinet
55 x 37 x h. 72

Art. 430
Giroletto con testata
sagomata in ecopelle
*Bed base with leatherette
upholstered headboard*
173 x 215 x h. 125
(interna / inside 162x202)

Art. 430/180
Giroletto con testata
sagomata in ecopelle
*Bed base with leatherette
upholstered headboard*
193 x 215 x h. 125
(interna / inside 182x202)

Art. 412
Capotavola con schienale
Paglia di Vienna
*Armchair with
Vienna straw back*
55 x 55 x h. 90



Art. 426
Armadio 3 ante scorrevoli con
intarsio e cassetti
*Wardrobe with 3 sliding doors
with inlay and drawers*
291 x 70 x h. 255



Art. 436
Armadio 3 ante scorrevoli con
vetri, intarsio e cassetti
*Wardrobe with 3 sliding doors
with glass, inlay and drawers*
291 x 70 x h. 255





Art. 436
Armadio 3 ante scorrevoli con
vetri, intarsio e cassetti
*Wardrobe with 3 sliding doors
with glass, inlay and drawers*
291 x 70 x h. 255

CARATTERISTICHE TECNICHE/ TECHNICAL DETAILS

made in Italy

Mobili / furnishings

Struttura generale

La struttura dei mobili, le cornici sono realizzate in massello di tiglio da 33 mm di spessore; i fianchi e i piani sono in pannelli di listellare di massello da 18 mm di spessore rivestiti con tranciato di ciliegio.

Gli schienali

Gli schienali sono in multistrato di pioppo da 8 mm rivestito con tranciato in pioppo.

Le ante

Le ante delle vetrine e degli armadi sono formate mediante cornici modanate in massello di ciliegio dello spessore di 32 mm, unite con spine e incastro a 45° e pannelli che possono essere piani in multistrato di pioppo da 10 mm rivestiti in ciliegio con intarsio. Le ante curve delle credenze sono in multistrato di pioppo da 25 mm rivestite con tranciato di ciliegio con intarsio. Le ante vetrate sono realizzate con cornici modanate in massello e vetri trasparenti molati o opachi acidati.

I ripiani interni

I ripiani interni sono in listellare di massello rivestiti con tranciato di tangerika da 25 mm o 8 mm in cristallo.

Queste le portate max dei ripiani a seconda della lunghezza e del materiale:

Ripiano legno da mm 25 - L. mm 650 P mm 360 portata max 20 Kg

Ripiano legno da mm 25 - L. mm 1300 P mm 360 portata max 15 Kg

Ripiano vetro da mm 8 - L. mm 650 P mm 360 portata max 10 Kg

Ripiano vetro da mm 8 - L. mm 1300 P mm 360 portata max 7,5 Kg

I cassetti

Il fronte dei cassetti curvi è in pioppo da 22 mm rivestito di tranciato di ciliegio con intarsio. I cassetti hanno la struttura interna realizzata con sponde in massello di frassino da 18 mm unite con spine di legno duro, il fondo in frassino da 12 mm diamantato.

La ferramenta

Le ante hanno cerniere regolabili in ottone brunito per doppia battuta, serratura ad asta con chiusura a tre punti per le vetrine e gli armadi.

Finiture del catalogo:

Le essenze in massello ed in tranciato possono essere finite secondo le variabili previste dal catalogo.

Particolari tecnico-costruttivi:

La costruzione e l'assemblaggio dei nostri articoli si ispira alle tecniche usate nell'antica ebanisteria a garanzia di un prodotto realizzato per durare nel tempo. Qualora si verificassero piccole crepe o avvallature sui vari componenti, le stesse dovranno considerarsi un pregio e non un difetto del mobile in quanto garantiscono l'impiego di legno massello, un materiale naturale perennemente vivo, soggetto ai cambiamenti climatici a cui viene esposto. Per motivi tecnici non si escludono eventuali variazioni nelle fasi di lavorazione e nell'utilizzo dei materiali utilizzati per la realizzazione di tutti gli elementi.

Technical characteristics

The units are made out of 33mm solid lime, the sides and bottoms in 18mm block board with a cherry veneer.

The backs

The backs are made of 8mm poplar ply with poplar veneer.

The doors

The glass and solid cabinet doors are made of 32mm solid moulded cherry frames with 45° beading and panels of either glass or 10mm cherry veneered poplar ply with an inlay detail. The cabinet door curves are in 25mm cherry veneered poplar ply with an inlay detail. The glass doors are built of solid moulded frames with either polished, transparent, or acid-etched opaque glass.

The inner shelves

The internal shelves are made of 25mm block wood with a Tanganika veneer or 8mm crystal glass.

Those are the maximum capacity of the shelves depending on the length and the material:

Wooden shelf mm. 25 - W. Mm 650 d mm. 360
Max weight capacity 20 kg

Wooden shelf mm. 25 -W. Mm 1300 d mm. 360
Max weight capacity 15 kg
Glass shelf mm. 8 - W. Mm 650 p mm. 360
Max weight capacity 10 kg

Glass shelf mm. 8 - W. Mm 1300 d mm. 360
Max weight capacity 7.5 Kg

The drawers

The drawer fronts are in 22mm poplar ply with a cherry veneer with inlay detail. The drawers are made out of diamond-cut solid ash sides with hardwood runners, the bottom is 12mm ash. For technical reasons, unforeseen modifications to the process and use of materials in the construction of all components cannot be excluded.

The hardware

The cabinet and glass doors have burnished brass clasps for 'double rabbet' closing, bar-locking mechanism with three-point latching.

Catalogue finishes

The basic veneers and solid woods may be finished according to the available choices in the catalogue.

Technical-assembly details

The assembly of the our articles are inspired by the ancient cabinet makers techniques to guarantee a long-lasting life cycle. If any little cracks or subsidence appear on the components than this should be considered a natural value of the furniture and not a defect in fact these guarantee the use of authentic solid wood that is a natural perpetually living material, liable to climatic changes to which it is exposed. For technical reasons possible variations are to be considered during the manufacturing process and when using the materials necessary for the realization of all the elements.

Pareti attrezzate / wall units

Struttura generale

La struttura dei mobili, le cornici sono realizzati in massello di tiglio da 40 mm di spessore; i fianchi e i piani sono in pannelli di listellare di massello da 40 mm di spessore rivestiti con tranciato di tangerika.

Gli schienali

Gli schienali sono in multistrato di pioppo da 8 mm rivestito con tranciato in tangerika.

Le ante

Le ante diritte sono realizzate con cornici modanate in massello di tiglio dello spessore di 30 mm, unite con spine e incastro a 45° e pannelli che possono essere piani in multistrati di pioppo da 12 mm rivestiti con tranciato di tangerika o di ciliegio con intarsio. Le ante curve sono in multistrato di pioppo da 25 mm rivestite con tranciato di ciliegio con intarsio.

I ripiani interni

I ripiani interni sono in listellare di massello rivestiti con tranciato di tangerika da 25 mm o 8 mm in cristallo.

Queste le portate max dei ripiani a seconda della lunghezza e del materiale:

Ripiano legno da mm 25 - L. mm 650 P mm 360 portata max 20 Kg

Ripiano legno da mm 25 - L. mm 1300 P mm 360 portata max 15 Kg

Ripiano vetro da mm 8 - L. mm 650 P mm 360 portata max 10 Kg

Ripiano vetro da mm 8 - L. mm 1300 P mm 360 portata max 7,5 Kg

I cassetti

Il fronte dei cassetti curvi è in pioppo da 22 mm rivestito di tranciato di tangerika o ciliegio con intarsio. I cassetti hanno la struttura interna realizzata con sponde in massello di frassino da 18 mm unite con coda di rondine, il fondo in frassino da 12 mm diamantato.

La ferramenta

Le ante hanno cerniere regolabili in ottone brunito per doppia battuta, serratura ad asta con chiusura a tre punti per le vetrine.

Finiture del catalogo:

Le essenze in massello ed in tranciato possono essere finite secondo le variabili previste dal catalogo.

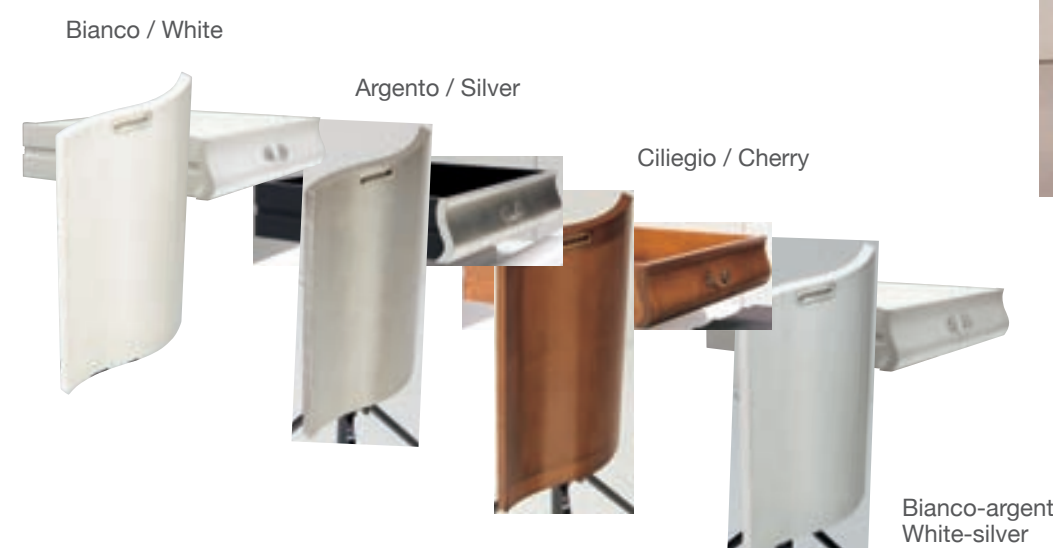
Particolari tecnico-costruttivi:

La costruzione e l'assemblaggio dei nostri articoli si ispira alle tecniche usate nell'antica ebanisteria a garanzia di un prodotto realizzato per durare nel tempo. Qualora si verificassero piccole crepe o avvallature sui vari componenti, le stesse dovranno considerarsi un pregio e non un difetto del mobile in quanto garantiscono l'impiego di legno massello, un materiale naturale perennemente vivo, soggetto ai cambiamenti climatici a cui viene esposto. Per motivi tecnici non si escludono eventuali variazioni nelle fasi di lavorazione e nell'utilizzo dei materiali utilizzati per la realizzazione di tutti gli elementi.



Mobile sezionato, interamente in legno da lucidare.

All wood sectioned furniture, to be polished.



Mobile sezionato, interamente in legno da lucidare.

All wood sectioned furniture, to be polished.

INDICE DEI PRODOTTI INDEX OF PRODUCTS

p. 46



Art. 401
Argenteria due ante battenti con cassetti
Silver ware cabinet with two hinged doors
152 x 49 x h. 218 / KG. 75 Mc 0,65

p. 45



Art. 402
Credenza tre ante scorrevoli con intarsio
Sideboard with three sliding doors and inlay
214 x 53 x h. 109 / KG. 85 Mc 1,30

p. 40



Art. 403 Tavolo quadrato allungabile - Square extension table
110 (aperto 40+40) x 110 x h. 79 / KG. 60 Mc 0,25
Art. 404 Tavolo rettangolare allungabile - Rectangular extension table
180 (aperto 50+50) x 110 x h. 79 / KG. 80 Mc 0,40
Art. 405 Tavolo rettangolare allungabile - Rectangular extension table
180 (aperto 50+50) x 90 x h. 79 / KG. 70 Mc 0,30

p. 35



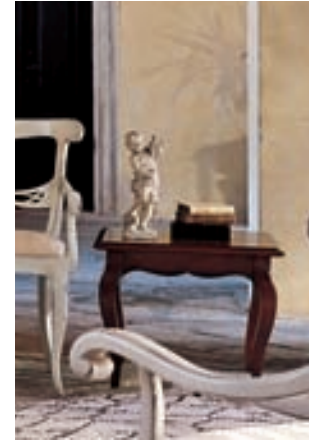
Art. 407
Credenza 2 ante scorrevoli con intarsio
Sideboard with 2 sliding doors and inlay
148 x 53 x h. 109 / KG. 60 Mc 1,00

p. 76



Art. 418 Vetrina 1 anta sx con cassetto
1 door cabinet with drawer 85 x 49 x h. 205 / KG. 40 Mc 0,45
Art. 427 Base porta TV con cassetti
TV element with drawers 186 x 50 x h. 61 / KG. 55 Mc 0,65
Art. 428 Boiserie con ripiani
Boiserie with shelves 180 x 28 x h. 130 / KG. 25 Mc 0,15
Art. 417 Vetrina 1 anta dx con cassetto
1 door cabinet with drawer 85 x 49 x h. 205 / KG. 40 Mc 0,45

p. 63



Art. 431
Tavolino rettangolare piano legno
Rectangular wooden top cocktail table
60 x 60 x h. 50 / KG. 12 Mc 0,05

p. 88



Art. 432
Tavolino rettangolare piano legno
Rectangular wooden top cocktail table
120 x 60 x h. 50 / KG. 18 Mc 0,10

p. 22



Art. 441
Libreria
Bookcase
307 x 48 x h. 243 / KG. 270 Mc 1,60

p. 53



Art. 408
Argenteria 3 ante scorrevoli con cassetti
Display cabinet with 3 sliding doors and drawers
188 x 49 x h. 218 / KG. 100 Mc 0,80

p. 43



Art. 409
Sedia
Chair
50 x 50 x h. 90 / KG. 7 Mc 0,15

p. 50



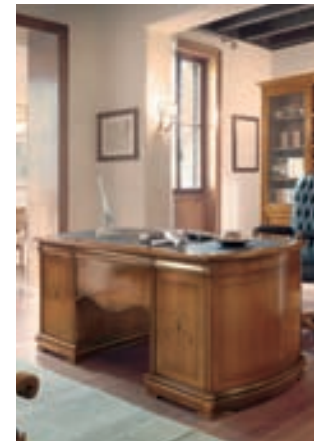
Art. 410 Sedia con schienale paglia di Vienna
Chair with Vienna straw back
50 x 50 x h. 90 / KG. 7 Mc 0,15
Art. 460 Sedia con schienale paglia di Vienna
Chair with Vienna straw back
50 x 50 x h. 90 / KG. 7 Mc 0,15

p. 38



Art. 411
Capotavola
Armchair
55 x 55 x h. 90 / KG. 9 Mc 0,35

p. 20



Art. 442
Scrivania sagomata con piano in vera pelle
Adjustable leather top writing desk
190 x 90 x h. 79 / KG. 115 Mc 1,00

p. 24



Art. 443
Poltrona girevole regolabile in vera pelle
Adjustable revolving padded and leather upholstered armchair
68 x 68 x h. 125 / KG. 25 Mc 0,45

p. 24



Art. 444
Poltroncina imbottita in vera pelle
Padded and leather upholstered armchair
55 x 55 x h. 90 / KG. 9 Mc 0,35

p. 90



Art. 445
Soggiorno
Living room element
330 x 48/60 x h. 243 / KG. 310 Mc 1,60

p. 67



Art. 412 Capotavola con schienale paglia di Vienna
Armchair with Vienna straw back 55 x 55 x h. 90 / KG. 9 Mc 0,35
Art. 462 Capotavola con schienale paglia di Vienna
Armchair with Vienna straw back 55 x 55 x h. 90 / KG. 9 Mc 0,35

p. 67



Art. 413
Divanetto 2 posti
Two seater sofa
120 x 57 x h. 90 / KG. 16 Mc 0,70

p. 72



Art. 414 Divanetto 2 posti con schienale paglia di Vienna
Two seater sofa with Vienna straw back
120 x 57 x h. 90 / KG. 13 Mc 0,70
Art. 464 Divanetto 2 posti con schienale paglia di Vienna
Two seater sofa with Vienna straw back
120 x 57 x h. 90 / KG. 13 Mc 0,70

p. 49



Art. 415
Vetrina 1 anta con cassetto
Display cabinet with 1 door and drawer
85 x 49 x h. 205 / KG. 40 Mc 0,45

p. 103



Art. 447
Soggiorno - Living room element
288 x 48/60 x h. 243 / KG. 240 Mc 1,30

p. 99



Art. 448 Soggiorno - Living room element
261 x 48/60 x h. 243 / KG. 250 Mc 1,35
Art. 498 Soggiorno - Living room element
261 x 48/60 x h. 243 / KG. 250 Mc 1,35

p. 106



Art. 449 Soggiorno - Living room element
288 x 48/60 x h. 243 / KG. 260 Mc 1,25
Art. 499 Soggiorno - Living room element
288 x 48/60 x h. 243 / KG. 260 Mc 1,25

p. 110



Art. 450 Soggiorno - Living room element
353 x 48/60 x h. 243 / KG. 330 Mc 1,80
Art. 500 Soggiorno - Living room element
353 x 48/60 x h. 243 / KG. 330 Mc 1,80

INDICE DEI PRODOTTI

INDEX OF PRODUCTS

p. 30



Art. 366 Porta TV 2 ante scorrevoli
TV element, 2 sliding doors
145 x 50 x h. 69 / KG. 40 Mc 0,30
Art. 316 Porta TV 2 ante scorrevoli con intarsio
TV element, 2 sliding doors with inlay
145 x 50 x h. 69 / KG. 40 Mc 0,30

p. 54



Art. 451
Argentiera 2 ante battenti con cassetti
Display cabinet with 2 hinged doors and drawers
152 x 49 x h. 218 / KG. 75 Mc 0,65

p. 59



Art. 452
Credenza 3 ante scorrevoli
Sideboard with 3 sliding doors
214 x 53 x h. 109 / KG. 85 Mc 1,30

p. 57



Art. 453 Tavolo quadrato allungabile - Square extension table
110 (aperto 40+40) x 110 x h. 79 / KG. 60 Mc 0,25
Art. 454 Tavolo rettangolare allungabile - Rectangular extension table
180 (aperto 50+50) x 110 x h. 79 / KG. 80 Mc 0,40
Art. 455 Tavolo rettangolare allungabile - Rectangular extension table
180 (aperto 50+50) x 90 x h. 79 / KG. 70 Mc 0,30

p. 83



Art. 481
Tavolino quadrato piano legno
Wooden top square table
60 x 60 x h. 50 / KG. 12 Mc 0,05

p. 82



Art. 482
Tavolino rettangolare piano legno
Rectangular wooden top cocktail table
120 x 60 x h. 50 / KG. 18 Mc 0,10

p. 9



Art. 491 Libreria - Bookcase
307 x 48 x h. 243 / KG. 270 Mc 1,60
Art. 492 Scrivania sagomata con piano in vera pelle
Shaped leather top writing desk
190 x 90 x h. 79 / KG. 115 Mc 1,00

p. 17



Art. 493
Poltrona girevole regolabile in vera pelle
Adjustable revolving padded and leather upholstered armchair
68 x 68 x h. 125 / KG. 25 Mc 0,45

p. 60



Art. 457
Credenza 2 ante scorrevoli
Sideboard with 2 sliding doors
148 x 53 x h. 109 / KG. 60 Mc 1,00

p. 38



Art. 458
Argentiera 3 ante scorrevoli con cassetti
Display cabinet with 3 sliding doors and drawers
188 x 49 x h. 218 / KG. 100 Mc 0,80

p. 66



Art. 459
Sedia
Chair
50 x 50 x h. 90 / KG. 7 Mc 0,15

p. 66



Art. 461
Capotavola
Armchair
55 x 55 x h. 90 / KG. 9 Mc 0,35

p. 16



Art. 494
Poltroncina imbottita in vera pelle
Padded and leather upholstered armchair
55 x 55 x h. 90 / KG. 9 Mc 0,35

p. 87



Art. 495
Soggiorno
Living room element
330 x 48/60 x h. 243 / KG. 310 Mc 1,60

p. 81



Art. 496 Soggiorno - Living room element
316 x 48/60 x h. 228 / KG. 190 Mc 1,00
Art. 446 Soggiorno - Living room element
316 x 48/60 x h. 228 / KG. 190 Mc 1,00

p. 95



Art. 497
Soggiorno
Living room element
288 x 48/60 x h. 243 / KG. 240 Mc 1,30

p. 67



Art. 463
Divanetto 2 posti
Two seater sofa
120 x 57 x h. 90 / KG. 16 Mc 0,70

p. 65



Art. 465
Vetrina 1 anta con cassetto
Display cabinet with 1 door and drawer
85 x 49 x h. 205 / KG. 40 Mc 0,45

p. 71



Art. 467
Vetrina 1 anta dx con cassetto
1 door cabinet with drawer
85 x 49 x h. 205 / KG. 40 Mc 0,45

p. 68



Art. 468 Vetrina 1 anta sx con cassetto - 1 door cabinet with drawer
85 x 49 x h. 205 / KG. 40 Mc 0,65
Art. 477 Base porta TV con cassetti - TV element with drawers
186 x 50 x h. 61 / KG. 55 Mc 0,65
Art. 478 Boiserie con ripiani - Boiserie with shelves
180 x 28 x h. 130 / KG. 25 Mc 0,15
Art. 467 Vetrina 1 anta dx con cassetto - 1 door cabinet with drawer
85 x 49 x h. 205 / KG. 40 Mc 0,65

INDICE DEI PRODOTTI

INDEX OF PRODUCTS

p. 139



Art. 419 Letto a barca con intarsio - *Empire style bed with inlay*
173 x 219 x h. 125 (interno / inside 162x202) / KG. 50 Mc 0,40
Art. 419/180 Letto a barca con intarsio - *Empire style bed with inlay*
193 x 219 x h. 125 (interno / inside 182x202) / KG. 55 Mc 0,45

p. 148



Art. 420 Giroletto con intarsio - *Bed base with inlay*
173 x 215 x h. 125 (interna 162x202) / KG. 55 Mc 0,40
Art. 420/180 Giroletto con intarsio - *Bed base with inlay*
193 x 215 x h. 125 (interna 182x202) / KG. 60 Mc 0,45
Art. 430 Giroletto con testata sagomata in ecopelle marrone
Bed base with brown leatherette upholstered headboard
173 x 215 x h. 125 (interna 162x202) / KG. 55 Mc 0,40
Art. 430/180 Giroletto con testata sagomata in ecopelle marrone
Bed base with brown leatherette upholstered headboard
193 x 215 x h. 125 (interna 182x202) / KG. 60 Mc 0,45
Art. 440 Giroletto con testata sagomata in capitonè beige
Bed base with beige "capitonè" upholstered headboard
173 x 215 x h. 125 (interna 162x202) / KG. 55 Mc 0,40
Art. 440/180 Giroletto con testata sagomata in capitonè beige
Bed base with beige "capitonè" upholstered headboard
193 x 215 x h. 125 (interna 182x202) / KG. 60 Mc 0,45

p. 146



Art. 421
Comò 4 cassetti
4-drawer chest
126 x 53 x h. 116 / KG. 65 Mc 0,85

p. 137



Art. 422
Comodino tre cassetti
3-drawer bedside cabinet
55 x 37 x h. 72 / KG. 20 Mc 0,20

p. 115



Art. 396 Armadio 3 ante scorrevoli con cassetti
Wardrobe with 3 sliding doors and drawers
220 x 70 x h. 255 / KG. 230 Mc 1,50
Art. 346 Armadio 3 ante scorrevoli con intarsio e cassetti
Wardrobe with 3 sliding doors, inlay and drawers
220 x 70 x h. 255 / KG. 230 Mc 1,50

p. 116



Art. 397 Armadio 2 ante battenti con cassetti
Wardrobe with 2 hinged doors and drawers
132 x 65 x h. 205 / KG. 85 Mc 0,70
Art. 347 Armadio 2 ante battenti con intarsio e cassetti
Wardrobe with 2 hinged doors, inlay and drawers
132 x 65 x h. 205 / KG. 85 Mc 0,70

p. 132



Art. 469 Letto a barca - *Empire style bed*
173 x 219 x h. 125 (interno 162x202) / KG. 50 Mc 0,40
Art. 469/180 Letto a barca - *Empire style bed*
193 x 219 x h. 125 (interno 182x202) / KG. 55 Mc 0,45
Art. 479 Letto a barca con ecopelle marrone
Empire style bed with brown leatherette
173 x 219 x h. 125 (interno 162x202) / KG. 50 Mc 0,40
Art. 479/180 Letto a barca con ecopelle marrone
Empire style bed with brown leatherette
193 x 219 x h. 125 (interno 182x202) / KG. 55 Mc 0,45
Art. 489 Letto a barca con capitonè beige
Empire style bed with beige "capitonè"
173 x 219 x h. 125 (interno 162x202) / KG. 50 Mc 0,40
Art. 489/180 Letto a barca con capitonè beige
Empire style bed with beige "capitonè"
193 x 219 x h. 125 (interno 182x202) / KG. 55 Mc 0,45

p. 122



Art. 470 Giroletto - *Bed base* 173 x 215 x h. 125 (interna 162x202) / KG. 55 Mc 0,40
Art. 470/180 Giroletto - *Bed base* 193 x 215 x h. 125 (interna 182x202) / KG. 55 Mc 0,40 / KG. 60 Mc 0,45
Art. 480 Giroletto con testata sagomata in ecopelle marrone
Bed base with brown leatherette upholstered headboard
173 x 215 x h. 125 (interna 162x202) / KG. 55 Mc 0,40
Art. 480/180 Giroletto con testata sagomata in ecopelle marrone
Bed base with brown leatherette upholstered headboard
193 x 215 x h. 125 (interna 182x202) / KG. 60 Mc 0,45
Art. 490 Giroletto con testata sagomata in capitonè beige
Bed base with beige "capitonè" upholstered headboard
173 x 215 x h. 125 (interna 162x202) / KG. 55 Mc 0,40
Art. 490/180 Giroletto con testata sagomata in capitonè beige
Bed base with beige "capitonè" upholstered headboard
193 x 215 x h. 125 (interna 182x202) / KG. 60 Mc 0,45

p. 146



Art. 423
Comò con ribalta e intarsio
Chest of drawers with inlay and flap door
126 x 53 x h. 116 / KG. 70 Mc 0,85

p. 146



Art. 424
Specchiera
Mirror
95 x h. 80 / KG. 5 Mc 0,03

p. 142



Art. 425
Armadio 4 ante battenti con intarsio, corpo avanzato e cassetti
Wardrobe with 4 hinged doors with inlay, protruding body and drawers
291 x 68 x h. 255 / KG. 290 Mc 2,25

p. 151



Art. 426
Armadio 3 ante scorrevoli con intarsio e cassetti
Wardrobe with 3 sliding doors with inlay and drawers
291 x 70 x h. 255 / KG. 250 Mc 1,70

p. 124



Art. 471
Comò 4 cassetti
4-drawer chest
126 x 53 x h. 116 / KG. 65 Mc 0,85

p. 133



Art. 472
Comodino tre cassetti
3-drawer bedside cabinet
55 x 37 x h. 72 / KG. 20 Mc 0,20

p. 124



Art. 474
Specchiera
Mirror
95 x h. 80 / KG. 5 Mc 0,03

p. 128



Art. 475
Armadio 4 ante battenti con cassetti e corpo avanzato
Wardrobe with 4 hinged doors with drawers and protruding body
291 x 68 x h. 255 / KG. 290 Mc 2,25

p. 140



Art. 429 Letto a barca con ecopelle marrone
Empire style bed with brown leatherette
173 x 219 x h. 125 (interno/inside 162x202) / KG. 50 Mc 0,40
Art. 429/180 Letto a barca con ecopelle marrone
Empire style bed with brown leatherette
193 x 219 x h. 125 (interno/inside 182x202) / KG. 55 Mc 0,45
Art. 439 Letto a barca con pannello capitonè beige
Empire style bed with beige panel "capitonè"
173 x 219 x h. 125 (interno/inside 162x202) / KG. 50 Mc 0,40
Art. 439/180 Letto a barca con pannello capitonè beige
Empire style bed with beige panel "capitonè"
193 x 219 x h. 125 (interno/inside 182x202) / KG. 55 Mc 0,45

p. 145



Art. 435
Armadio 4 ante battenti con vetri, intarsio, corpo avanzato e cassetti - *Wardrobe with 4 hinged doors with glass, inlay, protruding body and drawers*
291 x 68 x h. 255 / KG. 290 Mc 2,25

p. 154



Art. 436
Armadio 3 ante scorrevoli con vetri, intarsio e cassetti
Wardrobe with 3 sliding doors with glass, inlay and drawers
291 x 70 x h. 255 / KG. 250 Mc 1,70

p. 135



Art. 476
Armadio 3 ante scorrevoli con cassetti
Wardrobe with 3 sliding doors and drawers
291 x 70 x h. 255 / KG. 250 Mc 1,70

p. 127



Art. 485
Armadio 4 ante battenti con vetri, cassetti e corpo avanzato
Wardrobe with 4 sliding doors, protruding body and drawers
291 x 68 x h. 255 / KG. 290 Mc 2,25

p. 134



Art. 486
Armadio 3 ante scorrevoli con vetro e cassetti
Wardrobe with 3 sliding doors with glass and drawers
291 x 70 x h. 255 / KG. 250 Mc 1,70

INDICE DEI PRODOTTI

INDEX OF PRODUCTS

p. 33



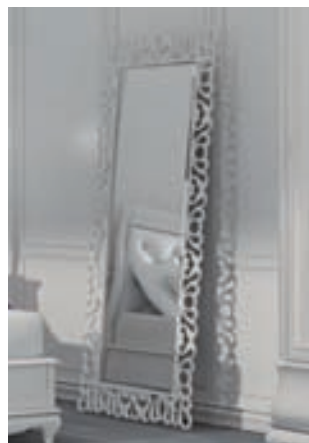
Art. 317
Specchiera tonda
Round mirror
Ø 96 / KG. 7 Mc 0,04

p. 28

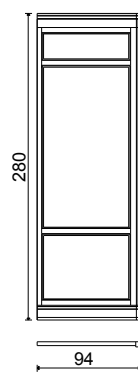


Art. 324
Specchiera rettangolare
Rectangular mirror
120 x 90 / KG. 7 Mc 0,05

p. 115



Art. 328
Specchiera rettangolare
Rectangular mirror
200 x 100 / KG. 10 Mc 0,08



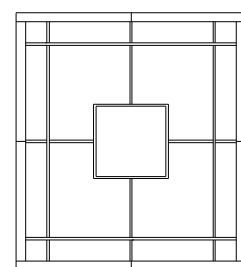
Art. 389
Pannello boiserie
Boiserie panel
94 x 4 x h. 280 / KG. 45 Mc 0,30



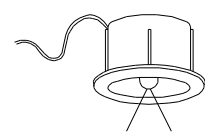
Art. 390
Colonna terminale per pannelli boiserie
Small column closing side of boiserie panel
4 x 4 x h. 280 / KG. 4 Mc 0,01



Art. 391
Angolo per pannelli
Corner for panel
10 x 10 x 4 x h. 280 / KG. 8 Mc 0,05



Art. 392
Controsoffitto
Ceiling
KG. 20 Mc 0,08



Art. 393
Faretto con trasformatore
Spot light with transformer
Ø 75 mm

FINITURE FINISHES



Art. 01 Ciliegio chiaro
Light cherry
(70 gloss)



Art. 50 Ciliegio chiaro anticato
Antique light cherry
(70 gloss)



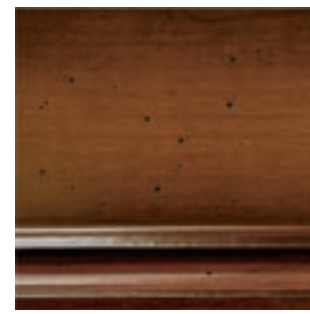
Art. 05 Ciliegio chiaro + nero
Light cherry + black
(70 gloss)



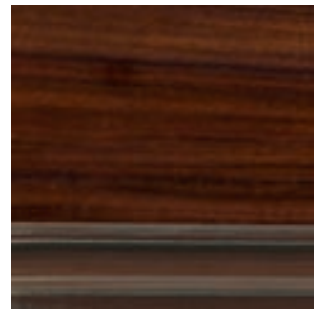
Art. 06 Ciliegio chiaro + foglia oro
Light cherry + gold leaf
(70 gloss)



Art. 02 Ciliegio scuro
Dark cherry
(70 gloss)



Art. 51 Ciliegio scuro anticato
Antique dark cherry
(70 gloss)



Art. 23 Ebanò su ciliegio
Ebony on cherrywood
(100 gloss)



Art. 09 Nero laccato
Black lacquered
Art. 52 Nero consumato
Distressed black lacquered
(60 gloss)



Art. 08 Foglia oro
Real gold leaf
(60 gloss)



Art. 36 Foglia oro Venezia
Venice gold leaf
(30 gloss)



Art. 07 Foglia argento
Real silver leaf
(60 gloss)



Art. 35 Foglia argento Roma
Rome silver leaf
(30 gloss)



Art. 16 Bianco spugnato + foglia argento
Sponged white + silver leaf
Art. 39 Bianco spugnato + foglia oro Venezia
Sponged white + Venice gold leaf
(30 gloss)



Art. 40 Bianco patinato + foglia oro Venezia
Patinated white + Venice gold leaf
Art. 24 Bianco patinato
Patinated white
(30 gloss)



Art. 03 Tortora + foglia argento
Turtle dove + silver leaf
Art. 18 Tortora
Turtle dove
(60 gloss)



Art. 14 Bianco perla + foglia oro
Oyster white + gold leaf
Art. 15 Bianco perla
Oyster white
(70 gloss)



Art. 22 Bianco
White
(70 gloss)



Art. 53 Bianco-argento
White-silver
(60 gloss)



Art. 54 Crema
Cream
(60 gloss)



Art. 55 Crema anticato
Antique Cream
(60 gloss)



Art. 12 Bianco patinato arg. + foglia arg.
White silver patinated + silver leaf
Art. 41 Bianco patinato arg. + foglia oro
White silver patinated + gold leaf
(30 gloss)



Art. 27 Ecru + foglia argento
Ecru + silver leaf
Art. 26 Ecru
Ecru
(100 gloss)



Art. 29 Cipria + foglia oro Firenze
Powder + Florence gold leaf
Art. 28 Cipria
Powder
(30 gloss)



Art. 32 Bianco magnolia + foglia arg. Parigi
White magnolia + Paris silver leaf
Art. 31 Bianco magnolia
White magnolia
(30 gloss)

PELLI E TESSUTI LEATHERS AND FABRICS



Art. 9001 (Cat. B)
Pelle beige
Beige leather



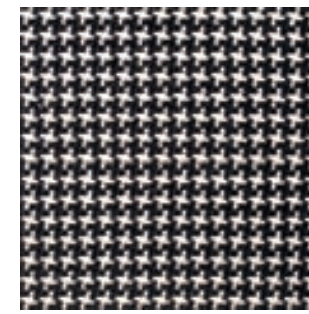
Art. 9002 (Cat. B)
Pelle bianca
White leather



Art. 9004 (Cat. B)
Pelle nera
Black leather



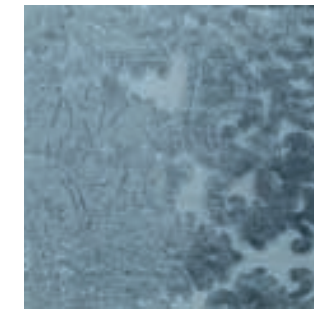
Art. 9008 (Cat. B)
Pelle tortora
Turtle dove leather



Art. 9013 (Cat. C)
Tessuto pied de poule ciniglia
bianco/nero
*Pied de poule fabric chenille
white/black*



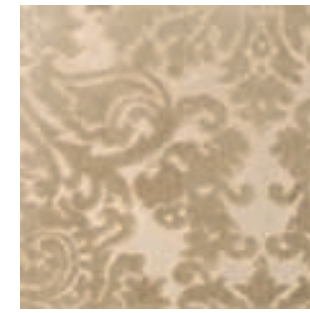
Art. 9014 (Cat. C)
Tessuto pied de poule ciniglia
bianco
*Pied de poule fabric chenille
white*



Art. 9015 (Cat. C)
Velluto damascato blu
Damask velvet blue



Art. 9016 (Cat. C)
Velluto damascato marrone
Damask velvet brown



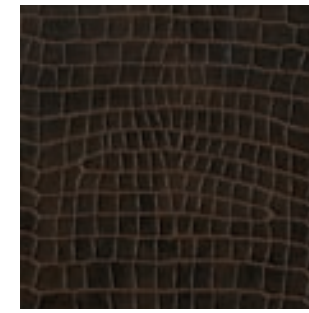
Art. 9017 (Cat. C)
Velluto damascato beige
Damask velvet beige



Art. 9018 (Cat. C)
Velluto damascato bianco
Damask velvet white



Art. 9019 (Cat. C)
Velluto damascato rosso
Damask velvet red



Art. 9100 (Cat. C)
Ecopelle rettile marrone
Brown reptile ecoleather



Art. 9024 (Cat. D)
Velluto beige
Beige velvet



Art. 9025 (Cat. D)
Velluto tortora
Turtle dove velvet



Art. 9026 (Cat. D)
Velluto panna
Cream velvet



Art. 9028 (Cat. D)
Velluto blu
Blue velvet



Art. 9029 (Cat. D)
Velluto rosso
Red velvet



Art. 9045 (Cat. C)
Jacquard damascato cappuccino
Cappuccino damask Jacquard



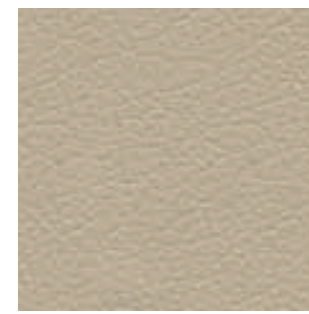
Art. 9046 (Cat. D)
Raso cappuccino
Cappuccino satin



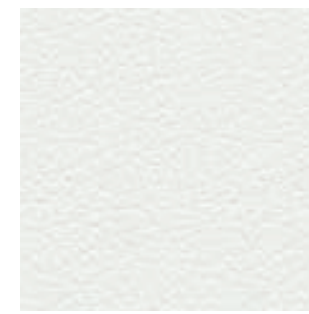
Art. 9047 (Cat. C)
Jacquard damascato beige grigio
Beige grey damask Jacquard



Art. 9048 (Cat. D)
Raso beige grigio
Beige grey satin



Art. 9101 (Cat. D)
Ecopelle beige
Beige ecoleather



Art. 9102 (Cat. D)
Ecopelle bianca
White ecoleather



Art. 9103 (Cat. D)
Beige rigato
Beige striped



BELLANI

MOBILI DAL 1990

BELLANI s.r.l. Unipersonale
via Dossi, 75 - 37058 Sanguinetto (Verona)
Tel. +39 0442 81609 - Fax +39 0442 365517
e-mail: info@bellanimobili.com
www.bellanimobili.com